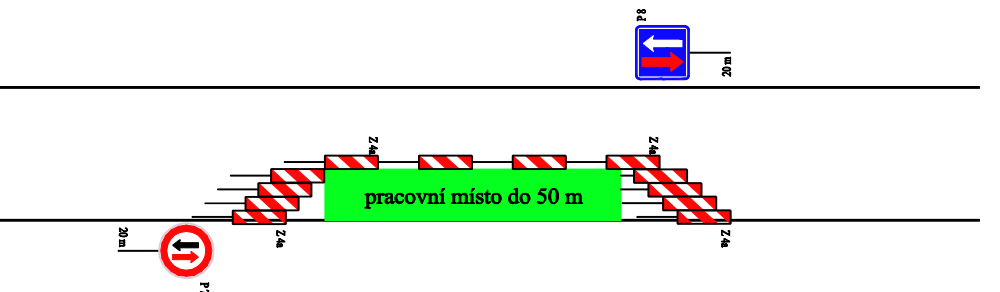


SCHEMA pracovní místo do 50 m



SCHEMA pracovní místo nad 50 m



LEGENDA:

KATASTR NEMOVITOSTÍ, POLOHOPIS:

- HRANICE PARCEL DLE KN
- VNITŘNÍ HRANICE DLE KN
- HRANICE KÚ
- PARCELNÍ ČÍSLA DLE KN
- POLOHOPIS
- PRVKY POLOHOPISU

INŽENÝRSKÉ SÍTĚ:

- PODZEMNÍ VEDENÍ NN DO 1 kV V MAJETKU ČEZ DISTRIBUCE, A.S.
- NADZEMNÍ VEDENÍ NN DO 1 kV V MAJETKU ČEZ DISTRIBUCE, A.S.
- NADZEMNÍ VEDENÍ VN DO 35 kV V MAJETKU ČEZ DISTRIBUCE, A.S.
- VEDENÍ STL PLYNOVODU V MAJETKU RWE GASNET, S.R.O.
- VEDENÍ VEŘEJNÉHO VODOVODU - AQUASERVIS, A.S.
- VEDENÍ SPLAŠKOVÉ KANALIZACE - AQUASERVIS, A.S.
- VEDENÍ DEŠŤOVÉ KANALIZACE - OBEC ALBRECHTICE NAD ORLÍCÍ
- VEDENÍ VEŘEJNÉHO OSVĚTLENÍ - OBEC ALBRECHTICE NAD ORLÍCÍ
- VEDENÍ ROZHLASU - OBEC ALBRECHTICE NAD ORLÍCÍ
- SÍŤ ELEKTRONICKÉ KOMUNIKACE (NEPROVOZOVANÉ) V MAJETKU CETIN, A.S.
- SÍŤ ELEKTRONICKÉ KOMUNIKACE V MAJETKU CETIN, A.S.


PLOCHY:

- PLOCHA STAVENIŠTĚ
- PLOCHA ZAŘÍZENÍ STAVENIŠTĚ
- HRANA VOZOVKY A KRAJNICE

E DSP + PDPS

INVESTOR:	KRÁLOVÉHRADECKÝ KRAJ PIVOVARSKÉ NÁMĚSTÍ 1245 500 03 HRADEC KRÁLOVÉ	Razítko, datum, podpis:
-----------	--	-------------------------

OBJEDNATEL:	ÚS KRÁLOVÉHRADECKÉHO KRAJE KUTNOHORSKÁ 59 500 04 HRADEC KRÁLOVÉ	Razítko, datum, podpis:
-------------	---	-------------------------

KRESLIL:	KOLEKTIV		IDProjekt s.r.o. inženýring a projekce dopravních staveb		
ZPRACOVAL:	ING. JAKUB HAJN		Sokolovská 84 570 01 Litomyšl	IČO 024 97 247 DIČ CZ024897247 www.idprojekt.cz	
TECHNICKÁ KONTROLA:	ING. PETR PÁCHA				
ZODPOVĚDNÝ PROJEKTANT:	ING. PAVEL MATYS				
HLAVNÍ PROJEKTANT:	ING. PAVEL MATYS				
KRAJ:	KRÁLOVÉHRADECKÝ	OKRES:	RYCHNOV NAD KNĚŽNOU	OBEC:	ALBRECHTICE N. ORLÍ, NOVÁ VES
INVESTOR:	KRÁLOVÉHRADECKÝ KRAJ, PIVOVARSKÉ NÁMĚSTÍ 1245, 500 03 HRADEC KRÁLOVÉ				
AKCE:	III/3051 ALBRECHTICE NAD ORLÍCÍ - HRANICE OKRESU RK-PA II. ETAPA, KM 0,520 - KÚ				
OBJEKT:	SO 101 - KOMUNIKACE				
OBSAH:	SITUACE ZOV - č.3				
		STUPEŇ:	ZAK.ČÍSLO:	DSP + PDPS	
		ARCHIVNÍ ČÍSLO:	2020-007-0250		
		DATUM:	IV / 2020		
		FORMÁT:	7x44		
		MĚŘÍTKO:	1:1000		
		ČÍSLO SOUPRAVY:	ČÍSLO PŘÍLOHY:	E.2.3.	